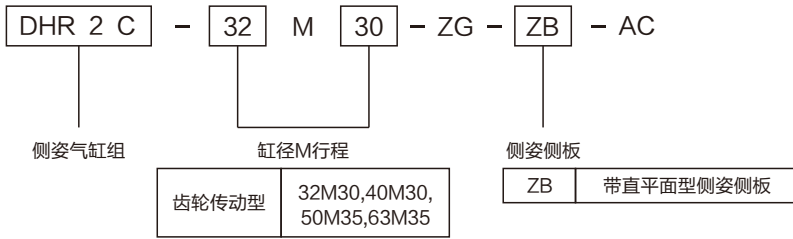


带油压缓冲器侧姿气缸组



缸径(mm)	32	40	50	63
负载(N)	29.5	49	98	145
动作方式	双作用			
使用介质	空气			
耐用试验压力	1.5MPa			
最高使用压力	1.0MPa			
最低使用压力	0.05MPa			
环境温度及介质温度	无磁性开关: -10~70℃(未冻结); 带磁性开关: -10~60℃(未冻结)			
给油	不要(不给油)			
旋转角度	90°			
使用活塞速度	50~1000mm/s			
缓冲	油压缓冲			
接管口径	1/8		1/4	

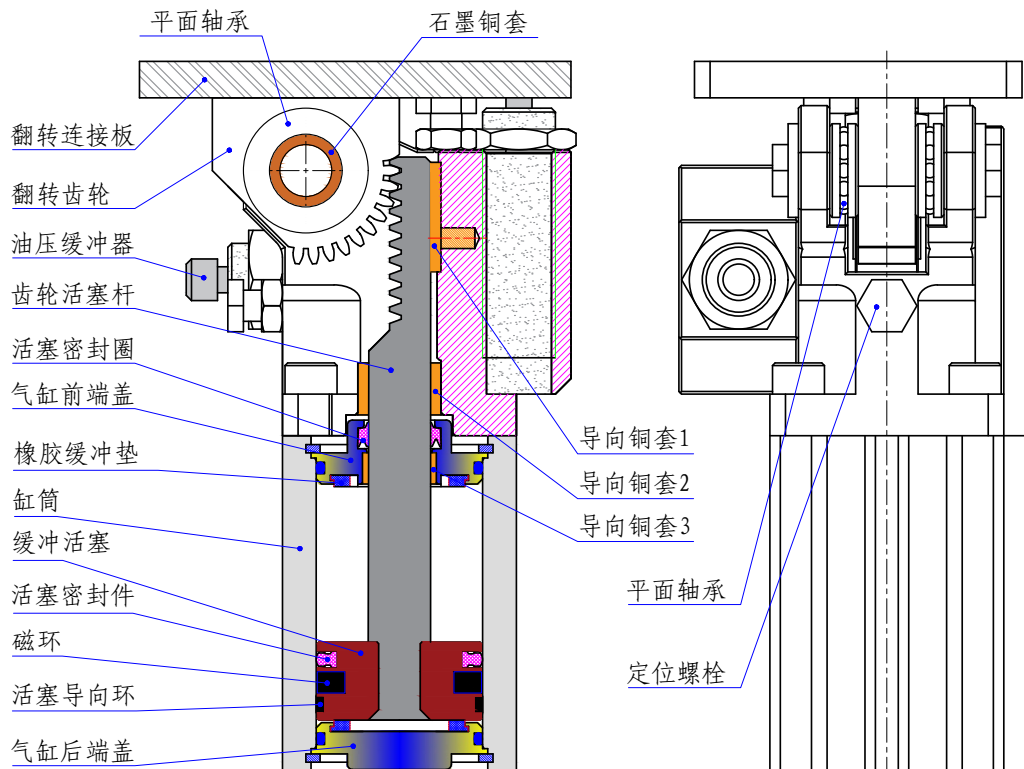
型号表示方法



工作原理

- 当气缸通气工作时，其工作面板进行快速翻转，当工作面板碰到油压缓冲器的杆子时便开始有阻力而产生缓冲，这样翻转面板的速度就会减慢而避免直接快速撞击所产生的振动，而有效减少撞击零部件的损伤。

内部结构图



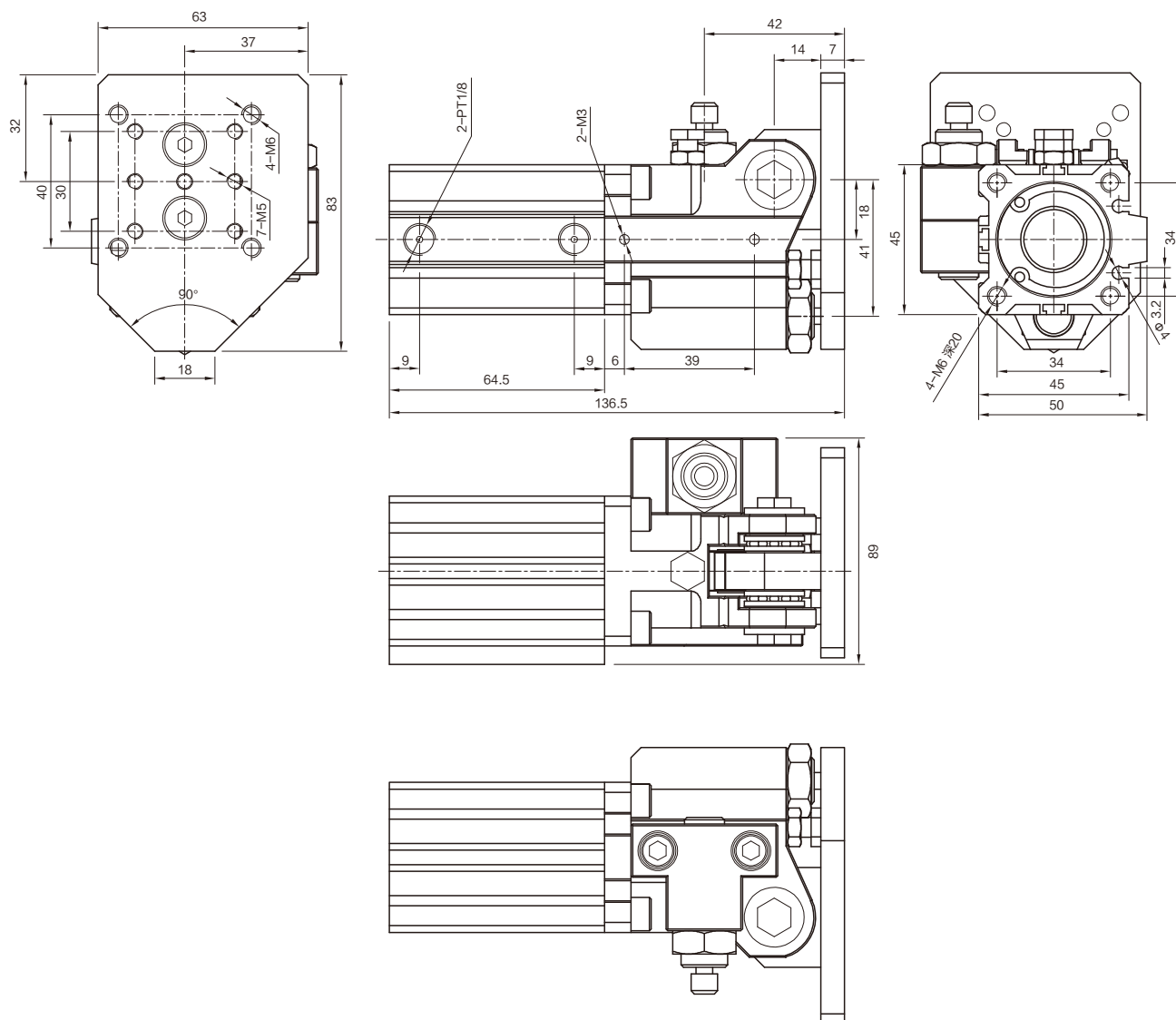
带油压缓冲器侧姿气缸组

翻转负荷力：29.5N

外形尺寸图

名称：侧姿气缸组带油压缓冲器带平行直板

型号：DHR2C-32M30ZG-ZB-AC



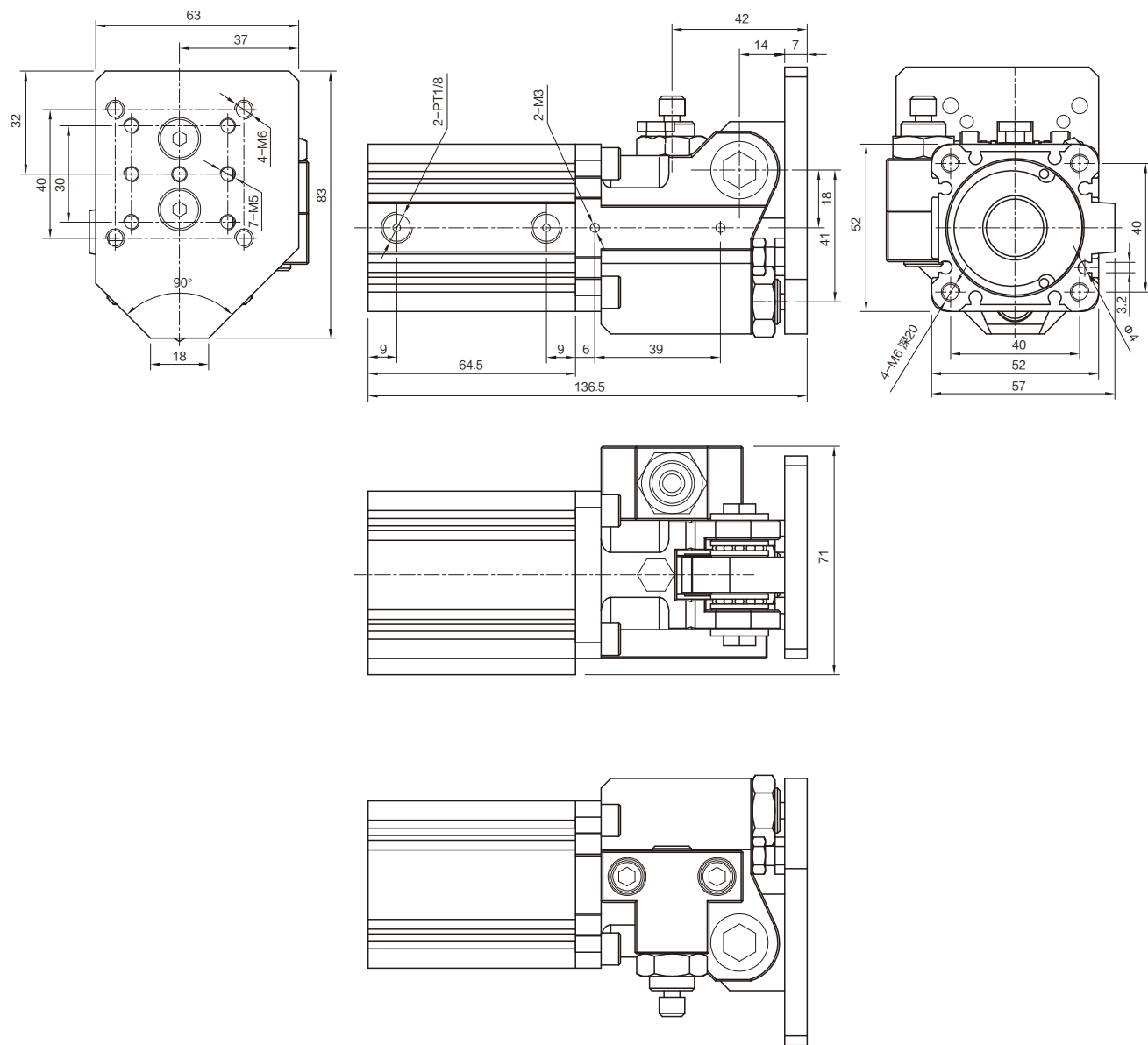
带油压缓冲器侧姿气缸组

翻转负荷力：49N

外形尺寸图

名称：侧姿气缸组带油压缓冲器带平行直板

型号：DHR2C-40M30ZG-ZB-AC



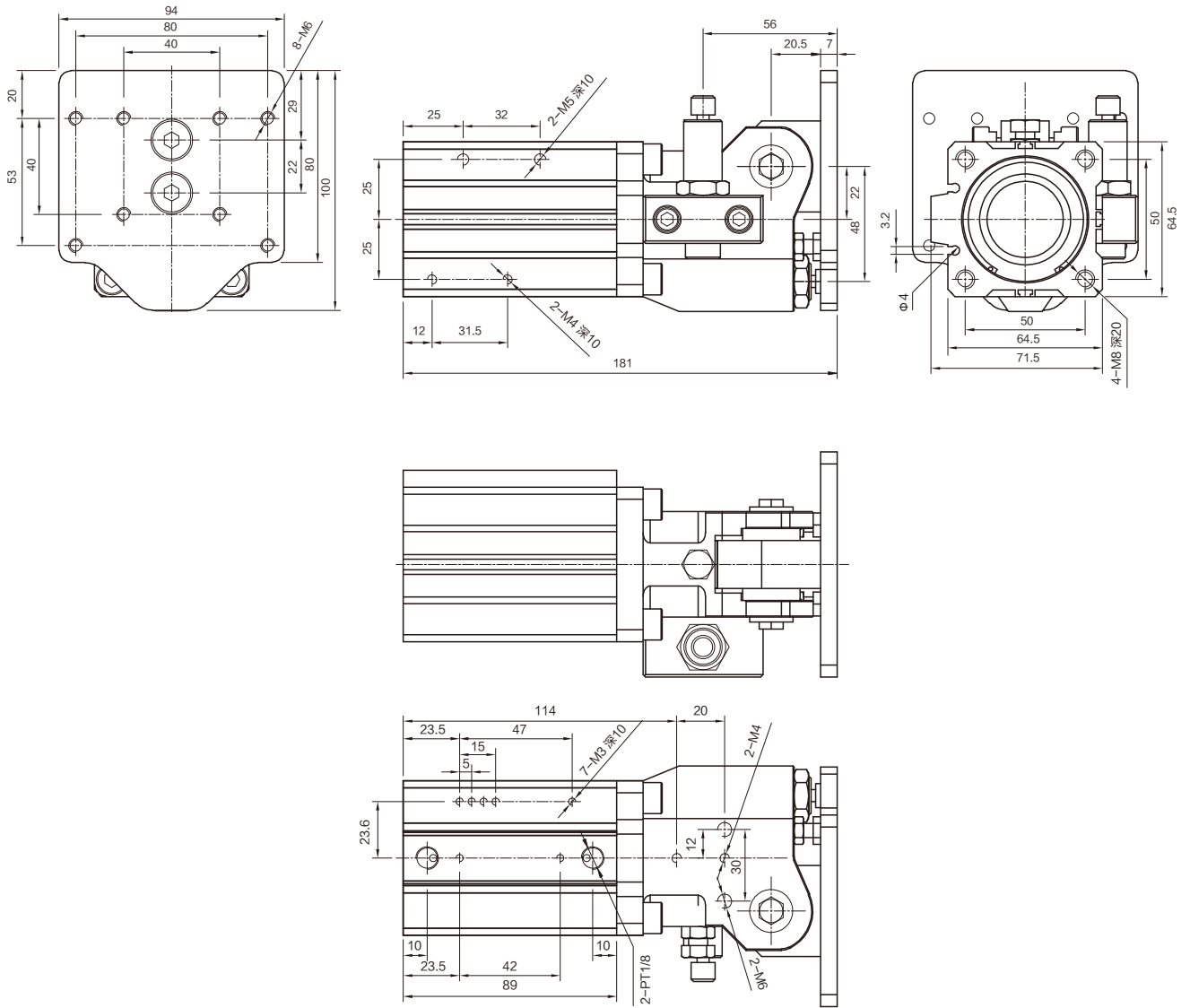
带油压缓冲器侧姿气缸组

翻转负荷力：98N

外形尺寸图

名称：侧姿气缸组带油压缓冲器带平行直板

型号：DHR2C-50M35ZG-ZB-AC



带油压缓冲器侧姿气缸组

翻转负荷力：145N

外形尺寸图

名称：侧姿气缸组带油压缓冲器带平行直板
 型号：DHR2C-63M35ZG-ZB-AC

