

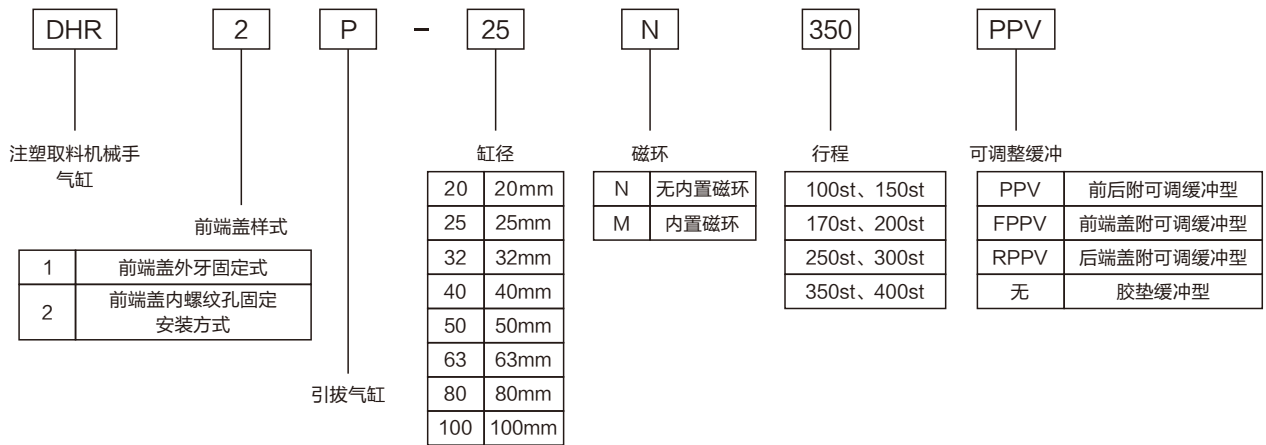
引拔气缸



产品特性

- 导向圈(轴承)加长及密封圈加强刮尘设计, 可承受严苛的环境条件;
- 具备有缓冲及缓冲加长功能选配, 可取代油压缓冲器;
- 具有强力刮尘功能;
- 前后两端装有防撞片, 避免活塞体与前后盖直接碰撞。
- 缸径: $\Phi 20$ 、 $\Phi 25$ 、 $\Phi 32$ 、 $\Phi 40$ 、 $\Phi 50$ 、 $\Phi 63$ 、 $\Phi 80$ 、 $\Phi 100$
- 行程: 50st、75st、100st、120st、170st、200st、225st、250st、300st、350st…

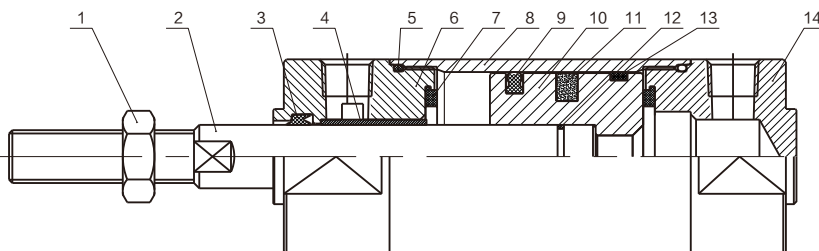
型号表示方法



产品特性

- 该气缸外形美观大方, 结构合理紧凑, 多种安装方式;
- 前后端盖固定装有进口TPU防撞垫, 可有效减少气缸的换向冲击;
- 缸体采用高精度内壁经硬质氧化处理的铝圆缸筒, 精度高, 润滑性好;
- 活塞杆和活塞采用旋铆结构, 连接性强;
- 前后端盖和缸筒采用螺纹连接方式, 整体连接性强;
- 该气缸全部采用特殊的进口密封件, 加长的导向结构使该气缸动作时综合性能好, 寿命长;
- 多种规格的气缸及气缸安装附件可供客户选择使用。

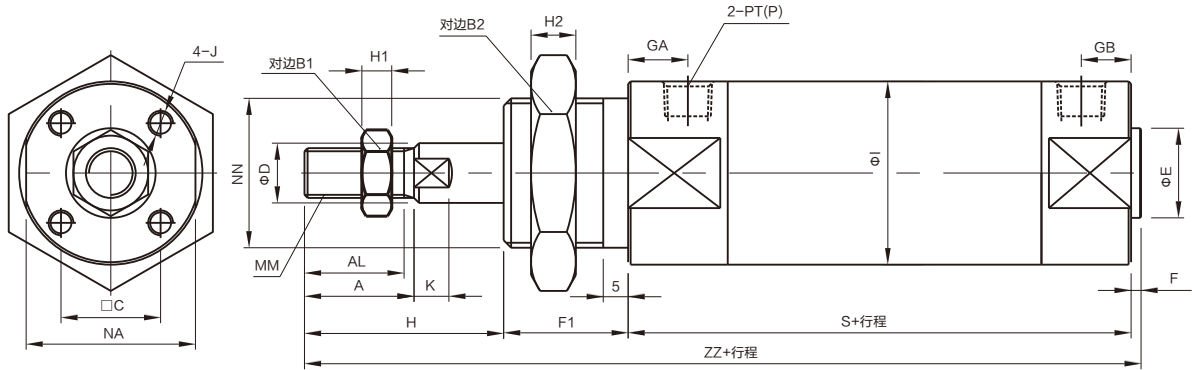
内部结构及组成零部件



序号	名称	材料
1	六角螺母	碳钢
2	活塞杆	45#镀硬铬研磨杆
3	防尘圈	日本阪上密封圈
4	润滑轴承	黄铜+耐磨材料
5	O形圈	NBR
6	前盖	铝合金
7	缓冲垫片	聚胺酯
8	缸筒	铝合金
9	活塞圈	日本三菱密封圈
10	活塞	铝合金
11	软磁环	钕铁硼
12	O形圈	NBR
13	耐磨环	PTFE
14	后盖	铝合金

引拔气缸

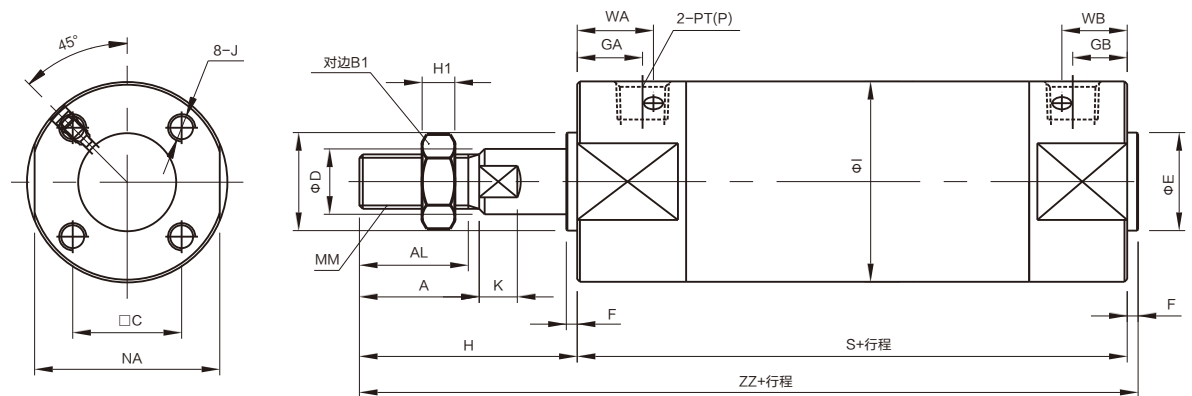
DHR1P尺寸图



缸径	A	AL	B1	B2	C	D	E	F	F1	GA	GB	H	H1	H2
20	35	32	13	27	14	8	12	2	25	12	10	49	5	8
25	35	32	17	32	16.5	10	14	2	25	12	10	50	6	9
32	35	32	17	41	20	12	18	2	25	12	10	52	6	9
40	50	47	19	47	26	16	25	2	25	13	10	70	8	9

缸径	I	J	K	MM	NA	NN	P	S	ZZ
20	25	M4×0.7深7	5	M8×1.25	23	M20×1.5	PT1/8	80	156
25	30	M5×0.8深8	6	M10×1.25	28	M24×2	PT1/8	85	162
32	37	M5×0.8深8	6	M10×1.25	34	M30×2	PT1/8	85	164
40	45	M6×1深12	7	M14×1.5	42	M36×2	PT1/8	97	194

DHR2P尺寸图



缸径	A	AL	B1	C	D	E	F	GA	GB	H	H1	I	J	K	MM	NA	P	WA	WB	S	ZZ
20	35	32	13	14	8	12	2	12	10	49	5	25	M4×0.7深7	5	M8×1.25	23	PT1/8	15	13	80	131
25	35	32	17	16.5	10	14	2	12	10	50	6	30	M5×0.8深8	6	M10×1.25	28	PT1/8	15	13	85	137
32	35	32	17	20	12	18	2	12	10	52	6	37	M5×0.8深8	6	M10×1.25	34	PT1/8	15	13	85	139
40	50	47	19	26	16	25	2	13	10	70	8	45	M6×1深12	7	M14×1.5	42	PT1/8	17	15	97	169
50	50	47	27	32	20	30	2	14	12	73	11	55	M8×1.25深16	7	M18×1.5	53	PT1/4	18	16	113	186
63	55	52	27	38	20	32	2	14	12	80	11	69	M10×1.5深16	7	M18×1.5	66	PT1/4	18	16	119	199
80	80	77	32	50	25	40	3	15	15	102	13	86	M10×1.5深22	10	M22×1.5	82	PT3/8	20	20	108	213
100	80	77	41	60	30	50	3	20	20	102	16	110	M12×1.75深22	10	M26×1.5	106	PT1/2	20	20	122	247

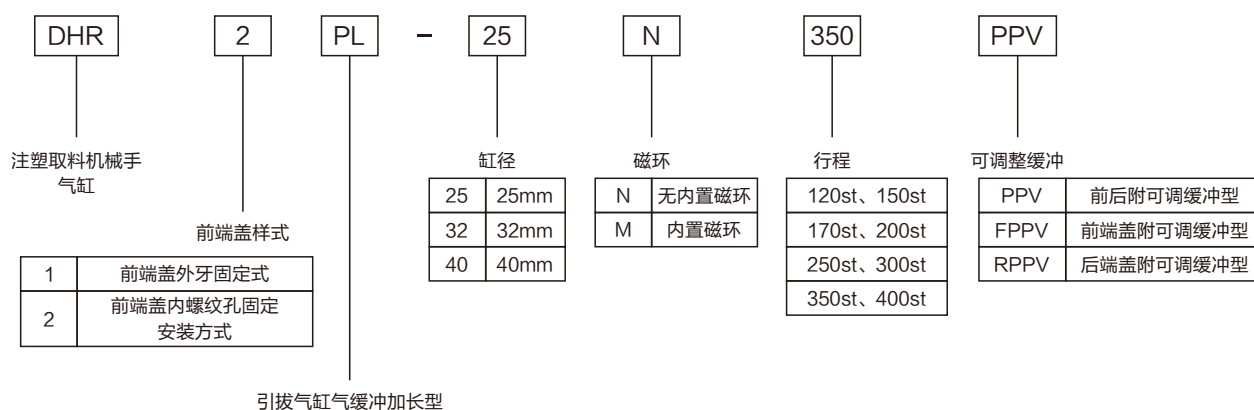
引拔气缸气缓冲加长型



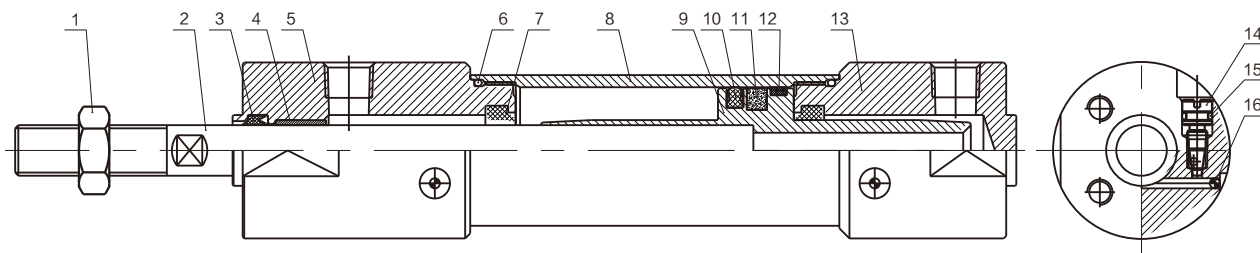
产品特性

- 该气缸外形美观大方，结构合理紧凑，多种安装方式；
 - 前后端盖固定装有气缓冲截留装置，可有效减少气缸的换向冲击；
 - 缸体采用高精度内壁经硬质氧化处理的铝圆缸筒，精度高，润滑性好；
 - 活塞杆和活塞采用旋铆结构，连接性强；
 - 该气缸全部采用特殊的进口密封件，加长的导向结构使该气缸动作时综合
 - 性能好，寿命长；
- 缓冲加长设计，气缓冲行程可达35MM。

型号表示方法



内部结构及组成零部件

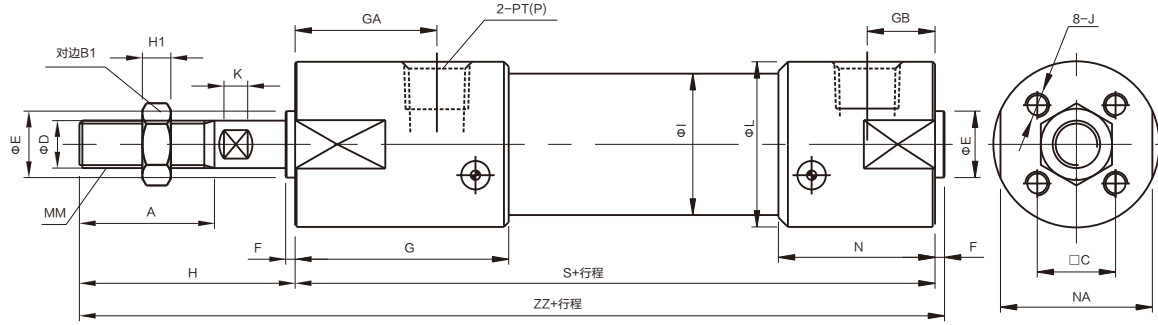


序号	名称	材料
1	六角螺母	A3
2	活塞杆	45#抛光杆
3	防尘圈	日本阪上密封圈
4	复合轴承	铜粉末冶金
5	前盖	铝合金
6	O形圈	NBR
7	缓冲圈	NBR
8	缸筒	铝合金

序号	名称	材料
9	活塞	铝合金
10	活塞圈	日本三菱密封圈
11	软磁环	钕铁硼
12	耐磨环	PTFE
13	后盖	铝合金
14	针阀	黄铜
15	O形圈	NBR
16	钢珠	45#

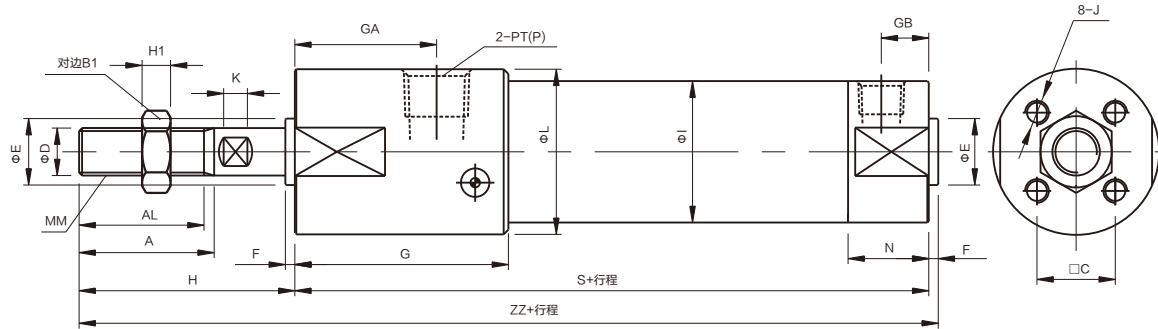
引拔气缸缓冲加长型

DHR2PL-PPV前后端盖附可调缓冲型尺寸图



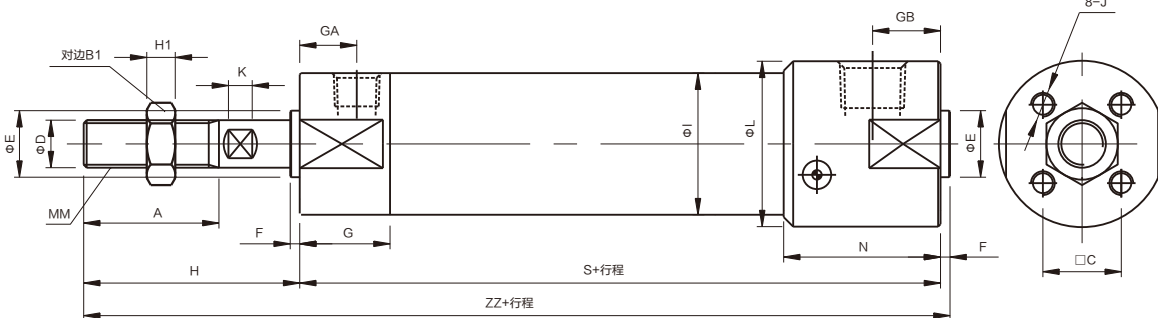
缸径	A	AL	B1	C	D	E	F	G	GA	GB	H	H1	I	J	K	L	MM	N	NA	P	S	ZZ
25	35	32	17	16.5	10	14	2	45	21	10	50	6	30	M5×0.8深12	5	35	M10×1.25	33	32	PT1/8	111	163
32	35	32	17	20	12	18	2	45	21	10	52	6	37	M5×0.8深12	7	37	M10×1.25	35	34	PT1/8	115	169
40	50	47	19	26	16	25	2	46.5	24	10	70	8	45	M6×1深14	8	45	M14×1.5	34.5	42	PT1/8	117	189

DHR2PL-FPPV前端盖附可调缓冲型尺寸图



缸径	A	AL	B1	C	D	E	F	G	GA	GB	H	H1	I	J	K	L	MM	N	P	S	ZZ
25	35	32	17	16.5	10	14	2	45	21	10	50	6	30	M5×0.8深12	5	35	M10×1.25	17	PT1/8	95	147
32	35	32	17	20	12	18	2	45	21	10	52	6	37	M5×0.8深12	7	37	M10×1.25	18	PT1/8	98	152
40	50	47	19	26	16	25	2	46.5	24	10	70	8	45	M6×1深14	8	45	M14×1.5	20	PT1/8	102.5	174.5

DHR2PL-RPPV后端盖附可调缓冲型尺寸图



缸径	A	AL	B1	C	D	E	F	G	GA	GB	H	H1	I	J	K	L	MM	N	P	S	ZZ
25	35	32	17	16.5	10	14	2	19	12	10	50	6	30	M5×0.8深12	5	35	M10×1.25	33	PT1/8	85	137
32	35	32	17	20	12	18	2	20	12	10	52	6	37	M5×0.8深12	7	37	M10×1.25	35	PT1/8	90	144
40	50	47	19	26	16	25	2	22	13	10	70	8	45	M6×1深14	8	45	M14×1.5	34.5	PT1/8	92.5	164.5